



FIRAT ÜNİVERSİTESİ
SAĞLIK HİZMETLERİ
MESLEK YÜKSEKOKULU
2018 MALİ YILI BİRİM
FAALİYET RAPORU

İletişim Adresi:

Fırat Üniversitesi SMHYO
23119 Rektörlük Kampüsü / ELAZIĞ
Tlf: +90 424 237 00 79
Fax: +90 424 241 55 44

BİRİM / ÜST YÖNETİCİ SUNUŞU

Yüksekokulumuz 6 örgün program, 3 II. öğretim olmak üzere 9 program, 13 akademik personel, 9 idari personel, 1 fizyoterapist, 1 teknisyen yardımcısı ve 1 işçi olmak üzere 25 kişi ile eğitim ve öğretim hizmetlerini yürütmektedir. Sürekli kendini yenileyen ve her gün daha iyiye nasıl gideriz hesabı yapan bir yönetim anlayışına sahibiz. Bunun sonucunda eğitim ve öğretim hizmetlerimizin kalitesi her yıl bir öncekine göre daha da yükselmektedir.

Yüksekokulumuza yeni programlar açmak, kendi yağı ile kavrulabilen bir kurum haline gelebilmek için yeni dersliklere ve uygulama alanlarına kavuşmak, akademik personelin sayısını artırmak, araştırma faaliyetlerine ve toplum yararına olan seminerlere ağırlık vermek yeni hedeflerimiz arasındadır.

Yüksekokul Müdürlüğüne destek olan üniversite yönetimine ve Yüksekokulumuz akademik ve idari personeline teşekkür ederim.

Prof. Dr. Murat ÖGETÜRK
Müdür

I- GENEL BİLGİLER

Fırat Üniversitesi Sağlık Hizmetleri Meslek Yüksekokulu, Yükseköğretim Kurulu'nun 07.05.1990 tarih ve 2194 sayılı kararı ile sağlık alanıyla ilgili ön lisans düzeyinde eğitim ve öğretim faaliyeti yürütmek amacı ile kurulmuştur.

Yüksekokulumuz 1990-1991 yılında Hemşirelik ön lisans programı ile eğitim ve öğretime başlamıştır. 1992-1993 eğitim ve öğretim yılında ise Ebelik, Anestezi, Radyoloji, Tıbbi Laboratuvar ile Tıbbi Dokümantasyon ve Sekreterlik programları açılmıştır. 1997-1998 eğitim-öğretim yılında Ebelik ve Hemşirelik programları Elazığ Sağlık Yüksekokulu bünyesine alınmıştır. Yüksekokulumuz Anestezi, Tıbbi Görüntüleme Teknikleri, Tıbbi Laboratuvar Teknikleri ve Tıbbi Dokümantasyon ve Sekreterlik programları ile eğitim ve öğretime devam etmekte iken 2009-2010 eğitim - öğretim yılında Otopsi Yardımcılığı Programı, 2010-2011 eğitim - öğretim yılında da Fizyoterapi Programı ile Tıbbi Dokümantasyon ve Sekreterlik Programı (İ.Ö), Tıbbi Görüntüleme Teknikleri Programı (İ.Ö) ve Tıbbi Laboratuvar Teknikleri Programı (İ.Ö) açılarak 6 örgün programda, 3 ikinci öğretim programında eğitim-öğretime devam edilmektedir.

Yüksekokulumuzda eğitim-öğretim faaliyetini sürdüren 6 örgün programda 3 II. öğretim programında 1 Prof. Dr. (görevlendirme ile), 1 Prof. Dr., 2 Doç. Dr., 7 Dr. Öğr. Üyesi ve 2 Öğr. Gör. olmak üzere 13 akademik personel eğitim hizmetlerinde görev yapmaktadır. Ayrıca her eğitim-öğretim döneminde Tıp Fakültesinden 20-25 kadar öğretim üyesi ders görevlendirilmesi yapılarak Yüksekokulun eğitim-öğretime destek sağlamaktadır. Akademik personel bireysel ya da gruplar halinde çeşitli araştırmalar yapmakta, bilimsel kongrelere katılmaktadır.

Yüksekokulumuzda; 13 akademik, 9 idari personel, 1 fizyoterapist ile 1 teknisyen yardımcısı ve 1 işçi olmak üzere 25 kişi ile eğitim ve öğretim hizmetlerini yürütmektedir.

Daha iyiye varmak için kendini yenileyen bir yönetim anlayışı ile eğitim ve öğretim hizmetlerimizin kalitesi her yıl bir öncekine göre daha da yükseltilmektedir. Eğitim-Öğretime yardımcı olacak her türlü çalışma web sitesinde yer almaktadır.

Yüksekokulumuza sağlık hizmetleri ile ilgili yeni programlar açmak, kendi yağı ile kavrulabilen bir kurum haline gelebilmek için akademik personelin sayısını artırmak, araştırma faaliyetlerine ve toplum yararına olan seminerlere ağırlık vermek yeni hedeflerimiz arasındadır.

A. MİSYON VE VİZYON

Misyon

Sağlık hizmetleri alanında evrensel değerlere saygılı, topluma katkı sağlayan, değişim ve gelişmelere kolayca uyum sağlayabilen, mesleki anlamda çağın gerektirdiği biçimde bilgi ve beceriler kazanmış, sorumluluk sahibi, insan sağlığını ön planda tutan, katılımcı, paylaşımcı sağlık teknikerleri yetiştirmektir

Vizyon

Ulusal ve uluslararası bilim ve teknoloji dünyası ile bütünleşmiş, çağdaş, çalışkan, üretken, kendi alanında lider, bilim ve teknolojiyi yakından takip eden, sorumluluk sahibi, etik değerlere saygılı, gelişim ve değişime açık, geniş tabanlı meslek kültürü olan ve kendini geliştirebilen ara sağlık elemanı yetiştirecek, öğretme-öğrenme yaklaşım ve düzenlemelerini sağlamaktır.

B. YETKİ, GÖREV VE SORUMLULUKLAR

2547 Sayılı Kanun'un 20. maddesi gereğince Yüksekokulumuzun organları; Yüksekokul Müdürü, Yüksekokul Kurulu ve Yüksekokul Yönetim Kuruludur.

Yüksekokul Müdürü, doğrudan Rektör tarafından atanır. Süresi biten müdür tekrar atanabilir. Müdürün yüksekokulda görevli aylıklı öğretim elemanları arasından üç yıl için atayacağı en çok iki yardımcısı bulunur. Müdüre vekâlet etme veya müdürlüğün boşalması hallerinde yapılacak işlem, dekanlarda olduğu gibidir. Yüksekokul Müdürü, 2547 Sayılı Kanun'la dekanlara verilmiş olan görevleri yüksekokul bakımından yerine getirir.

Yüksekokul kurulu, müdürün başkanlığında, müdür yardımcıları ve yüksekokulda mevcut programların program sorumlularından oluşur.

Yüksekokul yönetim kurulu; müdür başkanlığında, müdür yardımcıları ve ile müdür tarafından gösterilecek altı aday arasında yüksekokul kurulu tarafından üç yıl seçilen öğretim üyesinden oluşur.

C. İDAREYE İLİŞKİN BİLGİLER

1- Fiziksel Yapı

Kuruluşundan beri Mühendislik Fakültesi Kampüsündeki Jeoloji Mühendisliği Bölümü binasının alt katında eğitim vermeye çalışan Yüksekokulumuz 10 Şubat 2012 tarihinde Rektörlük Kampüsünde yaptırılan kendi binasına taşınmıştır. 4 katlı ihtiyaçlara

cevap veren bu yeni binanın zemin katının yarısı ile 1. katın tamamı Yüksekokulumuza; diğer katlar da Sosyal Bilimler Meslek Yüksekokuluna tahsis edilmiştir.

Yüksekokulumuza ait; 7 dersane, 2 amfi, 2 depo ve arşiv, 1 laboratuvar odası, 4 müdürlük idari odası, 8 idari personel ve 15 akademik personel büroları bulunmaktadır. Bu mekan şu andaki öğrenci kapasitesi ve personelimize yeterli olmaktadır.

Binanın zemin katında bulunan 328 m².lik kantin-kafeterya Yüksekokulumuz ve Sosyal Bilimler Meslek Yüksekokulu öğrencilerinin tümünün kafeterya ihtiyaç ve dinlenmelerine cevap vermektedir.

Yüksekokulumuza tahsis olunan zemin katta: 2 amfi, 1 laboratuvar, lavabo-WC'ler, 8 idari personel büroları ve koridor olmak üzere 1290 m²'lik; 1.katta da 7 dersane, 15 akademik büro, 4 müdürlük idare bürosu, 1 depo ve arşiv, lavabo-WC'ler ve koridor olmak üzere 1870 m²'lik toplam 3170 m² kapalı mekan kullanılmaktadır. Ayrıca 1. katta 250 m²'lik bir konferans salonu mevcut olup, Yüksekokulumuz ve Sosyal Bilimler Meslek Yüksekokulu'nun sempozyum, konferans gibi toplantılarına cevap verebilecek kapasitededir.

Ayrıca binanın ön ve arka tarafında personel ve tüm öğrencilerin araçlarını rahatlıkla park edebilecek ve gezinebilecek açık-geniş alanlar bulunmaktadır.

1.1- Eğitim Alanları Derslikler

Eğitim Alanı	Kapasitesi 0-50	Kapasitesi 51-75	Kapasitesi 76-100	Kapasitesi 101-150	Kapasitesi 151-250	Kapasitesi 251-Üzeri
Amfi		2	-	-	-	-
Sınıf	7	-	-	-	-	-
Bilgisayar Lab.	--	-	-	-	-	-
Diğer Lab.	1	-	-	-	-	-
Toplam	8	2	-	-	-	-

1.2- Sosyal Alanlar

1.2.1 Kantin, Kafeterya ve Yemekhaneler

	Alan(m ²)
Kantin	328 m ²
Kafeterya	-
Yemekhane	-
Toplam	328 m²

1.3- Hizmet Alanları

1.3.1. Akademik Personel Hizmet Alanları

	Sayısı (Adet)	Alanı (m ²)	Kullanan Sayısı (Kişi)
Çalışma Odası	15	148 m ²	14
Toplam	15	148 m²	14

1.3.2. İdari Personel Hizmet Alanları

	Sayısı (Adet)	Alanı (m ²)	Kullanan Sayısı
Servis	-	-	-
Çalışma Odası	8	83 m ²	8
Toplam	8	83 m²	8

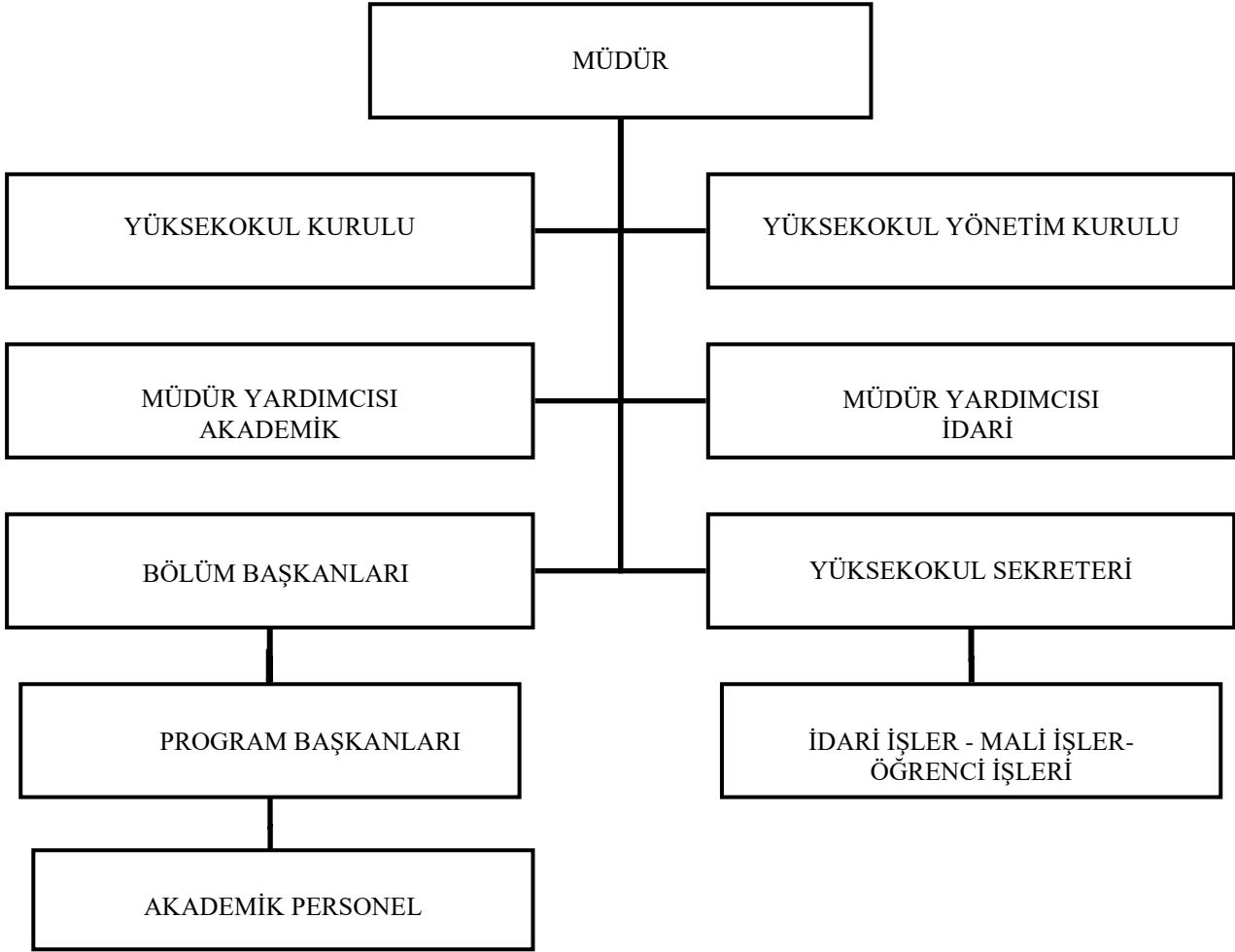
1.4- Ambar Alanları

	Adet	m ²
Ambar Sayısı	2	73 m ²
Ambar Alanı	-	-

2- Örgüt Yapısı

Yüksekokulumuz organizasyon şemasında en yetkili organ olarak Müdür ve Müdürün başkanlığındaki Yüksekokul Kurulu ve Yüksekokul Yönetim Kurulu bulunmaktadır. Müdüre bağlı olarak akademik ve idari işlerden sorumlu iki müdür yardımcısı görev yapmaktadır. Yüksekokulumuzda iki bölüm başkanlığı bulunmakta olup; bölüm başkanlıklarına bağlı dokuz program başkanlığı, programlardaki eğitim-öğretim ve her türlü akademik faaliyetten sorumlu olarak görev yapmaktadır. Yüksekokulumuzdaki idari ve yardımcı hizmet personelinin bağlı bulunduğu Yüksekokul Sekreteri, okulumuzun idari, mali, teknik ve yardımcı hizmetlerin yürütülmesinden sorumludur. Akademik personel ise program başkanlıkları, müdür yardımcısı ve müdür mahiyetinde koordinasyon halinde çalışmaktadır.

Yüksekokul Sekreteri mahiyetinde; 1 şef, 1 fizyoterapist, 1 müdür sekreteri, 1 mali işler, satınalma ve taşınır yetkilisi 2 öğrenci işleri memuru, 2 idari işler memuru, 1 depo memuru, 1 teknisyen yardımcısı (Y.H.S.), ve 1 işçi görev yapmaktadır.



3- Bilgi ve Teknolojik Kaynaklar

Yüksekokulumuza ait 31 adet masaüstü bilgisayar, 1 adet dizüstü bilgisayar, 20 adet lazer yazıcı, 7 adet tarayıcı, 3 adet fotokopi makinesi, 10 sınıfta da ders anlatımları için projeksiyon cihazı, 3 televizyon, 1 faks ve 1 dış hatlı telefon bulunmaktadır. Bütün bilgisayarlardan internet hizmeti alınabilmektedir.

3.1- Bilgisayarlar

Masaüstü Bilgisayar Sayısı	31
Dizüstü Bilgisayar Alanı	1

3.2- Diğer Bilgi ve Teknolojik Kaynaklar

Cinsi	İdari Amaçlı (Adet)	Eğitim Amaçlı (Adet)	Araştırma Amaçlı (Adet)
Projeksiyon		13	
Slayt makinesi			
Tepegöz			
Lazer Yazıcı	20		
Optik Okuyucu		1	
Baskı makinesi			
Fotokopi makinesi	1	2	
Faks	1		
Fotoğraf makinesi			
Kameralar			
Televizyonlar	2	1	
Tarayıcılar		7	
Müzik Setleri			
Mikroskoplar		5	16
DVD ler	2		

4- İnsan Kaynakları

Yüksekokulumuzda 13 akademik personel, 1 yüksekokul sekreteri, 1 şef, 1 fizyoterapist, 5 idari personel, 1 tekniker, 1 teknisyen, 1 teknisyen yardımcısı ve 1 işçi olmak üzere 25 kişi çalışmaktadır.

4.1- Akademik Personel

Akademik Personel					
	Kadroların Doluluk Oranına Göre			Kadroların İstihdam Şekline Göre	
	Dolu	Boş	Toplam	Tam Zamanlı	Yarı Zamanlı
Profesör				1+1*	
Doçent				2	
Dr. Öğr. Üyesi				7	
Öğretim Görevlisi				2+1**	
Okutman					
Çevirici					
Eğitim- Öğretim Planlamacısı					
Araştırma Görevlisi					
Uzman					

*Rektörlük Görevlendirilmesi ile yüksekokulumuzda görev yapmaktadır.

**Rektörlük görevlendirmesi ile üniversitenin başka birimlerine görevlendirilmişlerdir.

4.2- Akademik Personelin Yaş İtibariyle Dağılımı

Akademik Personelin Yaş İtibariyle Dağılımı						
	21-25 Yaş	26-30 Yaş	31-35 Yaş	36-40 Yaş	41-50 Yaş	51- Üzeri
Kişi Sayısı		1		1	10	1
Yüzde		%7		%7	%79	%7

4.3- İdari Personel

İdari Personel (Kadroların Doluluk Oranına Göre)			
	Dolu	Boş	Toplam
Genel İdari Hizmetler	6		6
Sağlık Hizmetleri Sınıfı	1		1
Teknik Hizmetleri Sınıfı	2		2
Eğitim ve Öğretim Hizmetleri sınıfı			
Avukatlık Hizmetleri Sınıfı.			
Din Hizmetleri Sınıfı			
Yardımcı Hizmetli	2		2
Sürekli İşçiler	1		1
Toplam	12		12

4.4- İdari Personelin Eğitim Durumu

İdari Personelin Eğitim Durumu					
	İlköğretim	Lise	Ön Lisans	Lisans	Y.L. ve Dokt.
Kişi Sayısı	2	1	3	5	
Yüzde	%19	%9	%27	%45	

4.5- İdari Personelin Hizmet Süreleri

İdari Personelin Hizmet Süresi						
	1 – 3 Yıl	4 – 6 Yıl	7 – 10 Yıl	11 – 15 Yıl	16 – 20 Yıl	21 - Üzeri
Kişi Sayısı		1		2		8
Yüzde		%10		%18		%72

4.6- İdari Personelin Yaş İtibariyle Dağılımı

İdari Personelin Yaş İtibariyle Dağılımı						
	21-25 Yaş	26-30 Yaş	31-35 Yaş	36-40 Yaş	41-50 Yaş	51- Üzeri
Kişi Sayısı	1		2	1	4	3
Yüzde	%10		%17	%10	%36	%27

5- Sunulan Hizmetler

5.1- Eğitim Hizmetleri

5.1.1- Öğrenci Sayıları

Öğrenci Sayıları									
Birim Adı	I. Öğretim			II. Öğretim			Toplam		Genel Toplam
	E	K	Toplam	E	K	Top	Kız	Erkek	
Sağlık Hizmetleri MYO	361	687	1048	233	245	478	932	594	1526
Toplam	361	687	1048	233	245	478	932	594	1526

5.1.2- Öğrenci Kontenjanları

Öğrenci Kontenjanları ve Doluluk Oranı				
Birim Adı	ÖSS Kontenjanı	ÖSS sonucu Yerleşen	Boş Kalan	Doluluk Oranı
Sağlık Hizmetleri MYO	578	537	-	%100
Toplam	578	537	-	%100

5.2-İdari Hizmetler

Yüksekokul Sekreteri öncülüğünde 8 personel bulunmaktadır. Bu personeller arasında, iş kalemi yapılmış olup; Mali İşler, İdari İşler ve Öğrenci İşleri olarak ayrılmış ve 657 sayılı Devlet Memurları kanununa tabi olarak hizmet vermektedirler. Çalışma mekânlarının iyileştirilmesi konusunda çaba sarf edilmiş, hizmet alanlarının bakım-onarımı yaptırılmıştır

5.3-Diğer Hizmetler

Yüksekokulumuz temizlik ve diğer hizmetlerinde görevli 1 işçi görev yapmaktadır. 1 Teknisyen Yardımcısı da fotokopi ve baskı işlemleri ile kurye işlerini yürütmektedirler.

6- Yönetim ve İç Kontrol Sistemi

Yüksekokul Müdürü; Yüksekokulun Harcama Yetkilisi'dir. Yüksekokul Sekreteri de Gerçekleştirme Görevlisi olarak belirlenmiştir. 5018 Sayılı Kamu Mali Yönetimi ve Kontrol Kanunu'nun 33. maddesine göre Harcama Yetkilisi tarafından Gerçekleştirme Görevlisi görevlendirilmiştir. İç Kontrol ve Mali Kontrole İlişkin Usul ve Esaslar Yönetmeliği'nin 12. maddesine göre Harcama Yetkilisi tarafından Gerçekleştirme Görevlisi bir yazı ile Muhasebe birimine bildirilmiştir. Gerçekleştirme Görevlisi (Yüksekokul Sekreteri) Yüksekokul Yönetim Kurulu'nda görüşülüp, Yüksekokul Müdürü tarafından teklif edilmesi ile Yönetim Kurulu Üyeleri ise Yüksekokul Kurulu tarafından seçilerek 3 yıllığına Rektörlük tarafından atanır.

İç kontrol sistemi, Yüksekokul Müdürü Başkanlığında bir Yüksekokul Müdür Yardımcısı ve Yüksekokul Sekreteri tarafından akademik ve idari personelin çalışma ve yardımları ile yürütülmektedir.

C. Diğer Hususlar

Resmi yazı bölüm başkanları tarafından müdürlüğümüze bildirilen okutulacak dersler ve ders değişikliği teklifleri Yüksekokul Kurulunda, Haziran ayı içerisinde karara bağlanır ve alınan karar, Senatonun onayından sonra bir sonraki yılın eğitim-öğretim planlarında yer almak üzere öğrenci işleri bürosuna gönderilir.

Öğrencilerin ders kayıtları akademik takvime uygun olarak öğrenci işleri bürosu ve görevlendirilen elemanlarımız tarafından yapılarak öğrencinin şahsi dosyası oluşturulur. Kayıt işlemi biten öğrenciye öğrenci belgesi verilir.

Öğrenci İşleri Daire Başkanlığından gelen kimlikler imzalı olarak öğrencilere bizzat verilir. Askerlik tecili işleri, Öğrenci İşleri Daire Başkanlığınca yapılır.

Öğrencilerin staj işlemleri takip edilir ve staj yerleri belirlenerek gerekli yazışmalar yapılır. YÖK, Rektörlük ve ilgili birimlerle yazışmalar yıl boyunca yapılır.

Her yıl istenen faaliyet raporları hazırlanır ve Rektörlük Makamına gönderilir.

Öğrenciler ile ilgili yazışmalar yapılır.

II- AMAÇ ve HEDEFLER

A- İdarenin Amaç ve Hedefleri

Stratejik Amaçlar	Stratejik Hedefler
Stratejik Amaç-1 Öğretim elemanı, Eğitim araç-gereçler açısından donanımlı hale gelmek	Hedef-1 Başta Programların ihtiyacı olan alanlarda kadrolu Öğretim Elemanı alınması
	Hedef-2 Laboratuvarlar için gerekli cihazların satın alınması.
Stratejik Amaç-2 Yeni Öğretim Üye ve Öğretim Görevlisi kadroları açmak.	Hedef-1 Kadrolu Öğretim Elemanı sayısını yeterli hale getirerek, yeni programların açılmasını sağlamak.
Stratejik Amaç-3 Tüm Personele hizmet içi eğitim düzenlemek.	Hedef-1 Hizmet içi eğitim faaliyetlerinin düzenlenmesi.
Stratejik Amaç-4 Kurumsal yapılanmada görülen eksiklikleri gidermek.	Hedef-1 Eğitim ve Öğretimin sağlıklı yapılabilmesi için kendimize ait müstakil bir binanın sağlanması için yapılan girişimlerin devam ettirilmesi.
Stratejik Amaç-5 Derslikler ve diğer kapalı alanların teknolojik donanımını iyileştirmek.	Mevcut demirbaş malzemelerimizin yenilenmiş olması ve eskilerinin devir ve düşümü yapılması, Mevcut donanımın eksikliklerinin giderilmesi ve çalışır vaziyette tutulması.

B-Temel Politikalar ve Öncelikler

Yüksekokulumuzdaki temel politikalar ve öncelikler belirlenirken sağlık sektöründeki gelişmeler, sağlık mevzuatındaki değişiklikler ve Yükseköğretim Kurulu Başkanlığı tarafından hazırlanan perspektifler esas alınmaktadır.

III- FAALİYETLERE İLİŞKİN BİLGİ VE DEĞERLENDİRMELER

A- Mali Bilgiler

Bütçe giderleri toplamı gerçekleşme oranı %101 bulmuştur.

1- Bütçe Uygulama Sonuçları

1.1-Bütçe Giderleri

	2018 BÜTÇE BAŞLANGIÇ ÖDENEĞİ	2018 GERÇEKLEŞME TOPLAMI	GERÇEK ORANI
	TL	TL	%
BÜTÇE GİDERLERİ TOPLAMI	2.248.340	2.278.268	%101.33
01 - PERSONEL GİDERLERİ	1.833.340	1.844.441	%100.60
- II ÖĞRETİM PERSONEL GİDERLERİ	108.000	131.650	%121.90
02 - SOSYAL GÜVENLİK KURUMLARINA DEVLET PRİMİ GİDERLERİ	296.000	292.903	%99.00
03 - MAL VE HİZMET ALIM GİDERLERİ	11.000	9.274	%84.30
05 - CARİ TRANSFERLER	-	-	-
06 - SERMAYE GİDERLERİ	-	-	-

2- Temel Mali Tablolara İlişkin Açıklamalar

Eğitim ve öğretim ve bilimsel çalışmaların belirlenen vizyon ve misyonumuza uygun bir şekilde yürütülebilmesi için mali açıdan belirlenen amaç ve hedeflere ulaşabilmekte sıkıntılar yaşanmıştır. Personel giderlerine 11.101 TL ek ödenek verilmiştir. 2018 yılı itibari ile ikinci öğretim ek ders ücret ödemelerinde yaklaşık 175.000 TL borcumuz bulunmaktadır.

3- Mali Denetim Sonuçları

Üniversitemiz Strateji ve Geliştirme Daire Başkanlığı kontrolü ve danışmanlığı çerçevesinde işlemler yürütülmektedir.

B-Performans Bilgileri

1-Faaliyet ve Proje Bilgileri

1.1. Faaliyet Bilgileri

FAALİYET TÜRÜ	SAYISI
Sempozyum ve Kongre	9
Konferans	
Panel	
Seminer	
Açık Oturum	
Söyleşi	
Tiyatro	
Konser	
Sergi	
Turnuva	
Teknik Gezi	
Eğitim Semineri	

1.2. İlgili Faaliyet Bilgileri

İndekslere Giren Hakemli Dergilerde Yapılan Yayınlar

YAYIN TÜRÜ	SAYISI
Uluslar arası Makale	10
Ulusal Makale	3
Uluslar arası Bildiri	9
Ulusal Bildiri	
Kitap	1

2-Performans Sonuçları Tablosu

3-Performans Sonuçlarının Değerlendirilmesi

4- Performans Bilgi Sisteminin Değerlendirilmesi

5- Diğer Hususlar

Kurumsal gelişim, başarı ve stratejik amaçlara ulaşma insan kaynaklarının en doğru ve en verimli şekilde organize edilmesi gerekmektedir. Yüksekokulumuzda bu amacı gerçekleştirmek için yeterli nitelikte insan kaynağımız mevcuttur. Yapmamız gereken tüm çalışanlarımızın hedefe odaklanarak katkıda bulunulmasını sağlamaktır.

IV- KURUMSAL KABİLİYET ve KAPASİTENİN DEĞERLENDİRİLMESİ

A- Üstünlükler

Ülkemizde diğer Sağlık Hizmetleri Meslek Yüksekokulları ile karşılaştırıldığında, fiziksel ve teknolojik altyapısının iyi olması, personel arasındaki işbirliği ve yardımlaşma anlayışı, sürekli gelişen bir çalışma sisteminin kurulmuş olması gibi üstünlüklerimiz öğrencilerin okulumuzu daha çok tercih etmesine, dolayısıyla kaliteli öğrencilerin gelmesine ve mezunların daha nitelikli olmasına imkân tanımaktadır.

B- Zayıflıklar

Yüksekokulumuzun Anestezi, Fizyoterapi ve Tıbbi Görüntüleme Teknikleri programları başta olmak üzere tüm programlarına tıp fakültesinden destek almak durumunda kalmamız, dışarıdan gelen öğretim elemanlarının yoğun iş ve çalışmalarının oluşu, kadrolu akademik personel eksikliği zayıf yönlerimizdir. Özellikle Anestezi, Fizyoterapi, Otopsi Yardımcılığı ve Tıbbi Görüntüleme Teknikleri programlarının derslerinin daha çok tıp fakültesi öğretim elemanlarınca yürütülmesi aksamalara yol açmaktadır.

C- Değerlendirme

Okulumuzun sahip olduğu üstünlükler ile yetinilmemeli, programlarımızın gerektirdiği alanlarında uzman akademik personel ile güçlendirilmelidir.

V- ÖNERİ VE TEDBİRLER

Yüksekokulumuzun amaçlarına ulaşabilmesi için mevcut gelişim ivmesinin devam ettirilmesi gerekir. Yeni programlar, YÖK'ün program kurulması ile ilgili kriterler sağlandıktan sonra açılabilir.

Mekan yetersizliği yeni program açılmasını engellemektedir. Bu nedenle en kısa zamanda yalnız yüksekokulumuza ait yeni bir bina ile bu mekan yetersizliği giderilebilir. Rektörlük kampüsü içerisinde ve Fırat Üniversitesi Hastanesine yakın bir yerde Yüksekokulumuza ait bir binanın olması, eğitim ve öğretimi daha çalışır ve kolay hale getirecektir.

BİRİM ADI: SAĞLIK HİZMETLERİ MESLEK YÜKSEKOKULU

Eğitim Alanları Derslikler

EĞİTİM ALANI	0-50	51-75	76-100	101-150	151-250	250 ve üzeri
ANFİ		2				
SINIF			7			
BİLGİSAYAR LAB.						
ENSTRÜMAN ÇALIŞMA ODASI						
KÜTÜPHANE						
ÇALIŞMA SALONU						
ÇİZİM ODASI						
İLK VE ACİL YARDIM LAB.						
DİĞER LAB.						
CANLI DERS KAYIT ODASI						
TOPLAM		2	7			

Kantin, Kafeterya, Dinlenme Salonu ve Yurt Alanı

	Sayı	Alan (m ²)
DİNLENME SALONU		
KANTİN	1	328 m ²
KAFETERYA		
YURT		
TOPLAM	1	328 m²

Yemekhane Sayı ve Alanı

	Sayı	Alan (m ²)
YEMEKHANE		

Lojman Sayı ve Alanı

	Sayı (adet)	Alan (m ²)
MERKEZ KAMPÜS		
KEBAN MYO		
TOPLAM		

Spor Tesisi Sayı ve Alanı

	Sayı (adet)	Alan (m ²)
KAPALI SPOR TESİSLERİ		
AÇIK SPOR TESİLERİ		

Öğrenci Kulüpleri Sayısı ve Alanı

	Sayı (adet)	Alan (m ²)
ÖĞRENCİ KULÜPLERİ	1	

Toplantı, Konferans ve Seminer Salonları

	0-50	51-75	76-100	101-150	151-250	250 ve üzeri
TOPLANTI SALONU						
KONFERANS SALONU						
SEMİNER ODASI						
TOPLAM						

Üniversitemiz Kongre Merkezleri ve Kapasitesi

Kongre Merkezi Adı	Kapasite

Akademik Personel Hizmet Alanları

	Sayı (adet)	Alan (m ²)	Kullanan Kişi Sayısı
ÇALIŞMA ODASI	15	148 m ²	14

İdari Personel Hizmet Alanları

	Sayı (adet)	Alan (m ²)	Kullanan Kişi Sayısı
SİSTEM ODASI			
PC LABORATUVARI			
TEKNİK SERVİS			
SERVİS			
AR-GE ODASI			
ÇALIŞMA ODASI	8	83m ²	8
TOPLAM	8	83m²	8

Tarım ve Hayvancılık Merkezi Alanları

Birim	Sayı	Alan
Acil Servis		
Yoğun Bakım		
Ameliyathane		
Klinik		
Laboratuvar		
Eczane		
Radyoloji Alanı		
Nükleer Tıp Alanı		
Hospitalizasyon Alanı		
Sterilizasyon Alanı		
Mutfak		
Çamaşırhane		
Teknik Servis		

Hayvan Hastanesi Alanları

Birim	Sayı (Adet)	Alan (m ²)
Acil Servis		
Yoğun Bakım		
Ameliyathane		
Klinik		
Laboratuvar		
Eczane		
Radyoloji Alanı		
Nükleer Tıp Alanı		
Sterilizasyon Alanı		
Mutfak		
Çamaşırhane		
Teknik Servis		
Hastane Toplam Kapalı Alanı		

Ambar Sayı ve Alanı

	Sayı (adet)	Alan (m ²)
AMBAR	2	73 m ²

Arşiv Sayı ve Alanı

	Sayı (adet)	Alan (m ²)
ARŞİV	1	15 m ²

Atölye Sayı ve Alanı

	Sayı (adet)	Alan (m ²)
ATÖLYE		

Eğitim ve Dinlenme Tesisleri

Eğitim ve Dinlenme Tesisleri Sayısı	Eğitim ve Dinlenme Tesisleri Kapasitesi (kişi)

Öğrenci Yurt Kapasiteleri

Yurdun Adı	Kapasitesi

2018 Yılı Taşıt Sayısı

Taşıtır Adı	Toplam Miktar
Makam Aracı	
Binek Otomobil	
Otobüs	
Minibüs	
Yarım Otobüs	
Kamyon	
Kamyonetler	
Pikap	
Traktör	
Ambülator	
Ambulans	
İtfaiye Aracı	
Temizlik Aracı	
Sulama Tankeri	
Platform Aracı	
Motosikletler	
Bisikletler	1
Römork	
Araştırma Gemisi	
Balıkçılık Tekneleri	

Birimlerde Bulunan Kitap Sayıları

Birim Adı	Kitap Sayısı
SAĞLIK HİZMETLERİ MESLEK YÜKSEKOKULU	2

Abone Olunan Veri Tabanları

Abone Olunan Veri Tabanları 2018	
Sıra No	

Bilgisayar Sayısı

	Sayı (adet)
MASAÜSTÜ BİLGİSAYAR	31
DİZÜSTÜ BİLGİSAYAR	1
TOPLAM	32

Diğer Teknolojik Donanımlar

	Sayı (adet)
Bilgisayar Kasası	31
Bilgisayar Ekranı	17
Monitör	10
Projeksiyon	13
Slayt	
Barkod Yazıcı	
Baskı Makinası	
Mikroskop	21
Fotokopi Makinesi	3
Faks Cihazı	1
Fotoğraf Makinesi	
Güvenlik Kamerası	
Digital Kayıt Cihazı	
Güvenlik Kamera Sistemi	
Sabit Kameralar	
Sürekli Çekim Kameraları	
Digital Kameralar	
IP Kamera/Kinect Kamera/Web Kamera/Mobil Kamera	1
Televizyon	3
Tarayıcı	7
DV Oynatıcı	2

Kütüphane Koleksiyonu

Sıra No	Kütüphane Koleksiyonu		Toplam Adet	Miktarı/Adet
	Cinsi	Birim Adet		
1		KİTAP		
2		SÜRELİ YAYINLAR		
	A	Basılı Yayınlar		
		Türkçe dergiler		
		Yabancı dergiler		
	B	Elektronik Yayınlar		
		e - dergiler		
		e-kitap		
	C	Ulusal Gazeteler		
	D	Yerel Gazeteler		
3		VERİTABANLARI		
	A	Abone		
	B	Deneme		
	C	Serbest		
4		TEZLER		
		Sosyal Bilimler		
		Fen Bilimleri		
		Sağlık Bilimleri		
		Eğitim Bilimleri		
5		NADİR ESERLER		
	A	Yazma kitaplar		
	B	Basma kitaplar		
6		CD-DVD		
7		DİSKET		
8		KASET		
9		PLAK		
10		SLAYT		
11		VİDEOKASET		
12		MAKARALI TEYP BANDI		

Akademik Personel Sayısı

	Akademik Personel				
	Kadroların Doluluk Oranına Göre			Kadroların İstihdam Şekline Göre	
	Dolu	Boş	Toplam	Tam Zamanlı	Yarı Zamanlı
Profesör	1			1	
Doçent	2			2	
Dr. Öğretim Üyesi	7			7	
Öğretim Görevlisi	3			3	
Araştırma Görevlisi					
Toplam	13			13	

Yabancı Uyruklu Öğretim Elemanları Sayısı

Yabancı Uyruklu Öğretim Elemanları		
Unvan	Geldiği Ülke	Çalıştığı Bölüm
Toplam		

Diğer Üniversitelerde Görevlendirilen Akademik Personel

Unvan	Fakülte	Görevlendirildiği Üniversite

Başka Üniversitelerden Üniversitemizde Görevlendirilen Akademik Personel

Unvan	Çalıştığı Bölüm	Geldiği Üniversite

Sözleşmeli Akademik Personel Sayısı

Unvan	Sayı

Akademik Personelin Yaş İtibariyle Dağılımı

Akademik Personelin Yaş İtibariyle Dağılımı						
	21-25 Yaş	26-30 Yaş	31-35 Yaş	36-40 Yaş	41-50 Yaş	51- Üzeri
Kişi Sayısı		1		1	10	1
Yüzde		%7		%7	%79	%7

İdari Personelin Hizmet Sınıfına Göre Sayısı

HİZMET SINIFI	TOPLAM
Genel İdari Hizmetler	6
Sağlık Hizmetleri Sınıfı	1
Teknik Hizmetleri Sınıfı	2
Avukatlık Hizmetleri Sınıfı	
Yardımcı Hizmetli Sınıfı	2
Sözleşmeli Personel (4B)	
Geçici Personel (4C)	
Sürekli İşçiler	1
Toplam	12

İdari Personelin Eğitim Durumu

İdari Personelin Eğitim Durumu						
	İlköğretim	Lise	Ön Lisans	Lisans	Yüksek Lisans	Doktora
Kişi Sayısı	2	1	3	5		
Yüzde	%19	%9	%27	%45		

İdari Personelin Yaş İtibariyle Dağılımı

İdari Personelin Yaş İtibariyle Dağılımı						
	21-25 Yaş	26-30 Yaş	31-35 Yaş	36-40 Yaş	41-50 Yaş	51- Üzeri
Kişi Sayısı	1		2	1	4	3
Yüzde	%10		%17	%10	%36	%27

Üniversitemize Atanan-Ayrılan İdari Personel Dağılımı

	Gelen	Giden
2018		
TOPLAM		

Döner Sermaye Personel Sayısı

DÖNER SERMAYE		
İşletme Müdürü		
Memur		
Mutemet		
Veznedar		
Hemşire		
Ebe		
Sağlık Teknisyeni		
Sağlık Memuru		
TOPLAM		

Sözleşmeli Personel (4/B)-Döner Sermaye Teşkilatı

POZİSYON	TOPLAM
Hemşire	
Psikolog	
Fizyoterapist	
Diyetisyen	
Eczacı	
Röntgen Teknisyeni	
Diğer Sağlık Personeli	
TOPLAM	

Sözleşmeli Personel (4/B)-Merkez Teşkilatı

POZİSYON	TOPLAM
Fizyoterapist	
Diyetisyen	
Hemşire	
Sağlık Teknikeri	
TOPLAM	

Kadrolu İşçiler

POZİSYON	TOPLAM
Marangoz	
Oto Tamircisi	
Şoför	
Tarım İşçisi	
TOPLAM	

Geçici Personel (4/C)

POZİSYON	TOPLAM
Geçici Personel	

Olağanüstü Hal Kapsamında Gelen-Giden Personel Sayısı

POZİSYON	TOPLAM
TOPLAM	

2018 Personel Hareketliliği

AKADEMİK PERSONEL	SAYI
KURUMDA İŞE BAŞLAYANLAR	
*Naklen	
*Şehit ve Gazi Yakını	
*Çocuk Esirgeme Kurumu	
*Açıktan atama	
*Diğer	
KURUMDAN AYRILANLAR	
*Naklen	
*İhraç Olanlar	
*Emekli Olanlar	
*Diğer	
İDARİ PERSONEL	SAYI
KURUMDA İŞE BAŞLAYANLAR	
*Naklen 2018 kontenjanı	
*Naklen 2017 devreden kontenjanı	
*Naklen Mahkeme kararı	
*Naklen özelleştirme	
*Şehit ve Gazi Yakını	
*Çocuk Esirgeme Kurumu	
*Engelli (EKPS)	
*Yeni Atama (KPSS 2017 ve 2018 kontenjanı)	
*Diğer	
KURUMDAN AYRILANLAR	
*Naklen	
*İhraç Olanlar (OHAL KHK ve Disiplin)	
*Emekli Olanlar	
*İstifa/Çekilmiş Sayılma	
*Vefat	
*Diğer	

Anabilim Dalı/Bölüm/Program Sayıları

Akademik Birim Adı	I. Öğretim Anabilim Dalı/Bölüm/Program İsimleri (Aktif)	II. Öğretim Anabilim Dalı/Bölüm/Program İsimleri (Aktif)
SAĞLIK HİZMETLERİ MESLEK YÜKSEKOKULU	TIBBİ HİZMETLER VE TEKNİKLER BÖLÜMÜ ANESTEZİ PROGRAMI OTOPSİ YARDIMCILIĞI PROGRAMI TIBBİ DOKÜMANTASYON VE SEKRETERLİK PROGRAMI TIBBİ GÖRÜNTÜLEME TEKNİKLERİ PROGRAMI TIBBİ LABORATUVAR TEKNİKLERİ PROGRAMI TERAPİ VE REHABİLİTASYON BÖLÜMÜ FİZYOTERAPİ PROGRAMI	TIBBİ HİZMETLER VE TEKNİKLER BÖLÜMÜ TIBBİ DOKÜMANTASYON VE SEKRETERLİK PROGRAMI TIBBİ GÖRÜNTÜLEME TEKNİKLERİ PROGRAMI TIBBİ LABORATUVAR TEKNİKLERİ PROGRAMI

Üniversitemiz Dergi Sayıları

Akademik Birim Adı	Dergi Adı

2018 Yılı Bilimsel Araştırma Proje Sayısı

PROJELER	Önceki Yıldan (2017) Devreden Proje Sayısı (A)	2018 Yılı İçinde Eklenen Proje Sayısı (B)	Toplam (A+B)	2018 Yılı İçinde Tamamlanan Proje Sayısı	2019 Yılına Devreden Proje Sayısı
Bilimsel Araştırma Projeleri					

2018 Yılı İçerisinde Desteklenen Projeler ve Destek Miktarları

Proje Türü	Destek Yılı:2018	Destek Miktarı
Münferit Proje		
Tıpta Uzmanlık Projesi		
Yüksek Lisans Tezi Araştırma Projesi		
Doktora Tezi Araştırma Projesi		
Altyapı Projesi		
Başlangıç Araştırma Projesi		
Performans Projesi		
Altyapı Destek Projesi		
Kapsamlı Araştırma Projesi		
GENEL TOPLAM		

2018 Yılında Devam Eden Projelerin Birimlere Dağılımı

FAKÜLTE/MYO	PROJE SAYISI

Staj ve Öğrenim Hareketliliği

Akademik Yıl	Giden Öğrenci Sayısı		Gelen Öğrenci Sayısı		Giden Personel Sayısı		Gelen Personel Sayısı	
	Öğrenim Hareketliliği	Staj Hareketliliği	Öğrenim Hareketliliği	Staj Hareketliliği	Ders Verme Hareketliliği	Eğitim Alma Hareketliliği	Ders Verme Hareketliliği	Eğitim Alma Hareketliliği
2007-2008								
2008-2009								
2009-2010								
2010-2011								
2011-2012								
2012-2013								
2013-2014								
2014-2015								
2015-2016								
2016-2017								
2017-2018								
TOPLAM								

Üniversiteler Arası İkili Anlaşmalar (Erasmus)

ÜNİVERSİTE ADI	ANLAŞMANIN İÇERİĞİ

Erasmus Proje Bilgileri

PROJELER	Önceki Yııldan (2017) Devreden Proje Sayısı (A)	2018 Yılı İçinde Eklenen Proje Sayısı (B)	Toplam (A+B)	2018 Yılı İçinde Tamamlanan Proje Sayısı	Toplam Ödenek
A.B. (ERASMUS+)					

2018 Yılında Lisans ÖSYS Kontenjan ve Kayıtları

Fakülte/Yüksekokul	Program Adı	Öss Kontenjanı	Öss Sonucu Yerleşen	Kayıt Yaptıran Öğrenci Sayısı (Normal Yerleşen+Ek Kon. Yerleşen)	Doluluk Oranı

2018 Yılında Önlisans ÖSYS Kontenjan ve Kayıtları

Fakülte/Yüksekokul	Program Adı	Öss Kontenjanı	Öss Sonucu Yerleşen	Kayıt Yaptıran Öğrenci Sayısı (Normal Yerleşen+Ek Kon. Yerleşen)	Doluluk Oranı
SAĞLIK HİZMETLERİ MESLEK YÜKSEKOKULU	ANESTEZİ PROGRAMI	67	64	67	% 100
	FİZYOTERAPİ PROGRAMI	67	59	66	% 100
	OTOPSİ YARDIMCILIĞI PROGRAMI	52	48	51	% 100
	TIBBİ DOKÜMANTASYON VE SEKRETERLİK PROGRAMI	67	61	67	% 100
	TIBBİ DOKÜMANTASYON VE SEKRETERLİK PROGRAM (İÖ.)	57	49	55	% 100
	TIBBİ GÖRÜNTÜLEME TEKNİKLERİ PROGRAMI	67	64	66	% 100
	TIBBİ GÖRÜNTÜLEME TEKNİKLERİ PROGRAMI (İÖ.)	67	64	65	% 100
	TIBBİ LABORATUVAR TEKNİKLERİ PROGRAMI	67	65	67	% 100
	TIBBİ LABORATUVAR TEKNİKLERİ PROGRAMI (İÖ.)	67	63	66	% 100

2018 Lisans DGS Kontenjan ve Kayıtları

Fakülte/Yüksekokul	Program Adı	DGS Kontenjanı	DGS Sonucu Yerleşen	DGS Sonucu Kayıt Yapan

Enstitü 2018 Yılı Öğrenci Sayıları

Enstitü Adı	
Tezli Yüksek Lisans Öğrenci Sayısı	
Tezsiz Yüksek Lisans Öğrenci Sayısı	
Doktora Öğrenci Sayısı	

2018-2019 Öğretim Yılı Zorunlu Hazırlık Sınıfı Öğrenci Sayıları ve Toplam Öğrenci Sayısı/ Oranı

	Bay	Bayan	Toplam
ZORUNLU HAZIRLIK SINIFI			
İSTEĞE BAĞLI HAZIRLIK			
TÖMER			

2017-2018 Öğretim Yılında Kayıt Yapan Yabancı Uyruklu Öğrencilerin Sayısı ve Dağılımı

Birim Adı: SAĞLIK HİZMETLERİ MESLEK YÜKSEKOKULU	Bay	Bayan	Toplam
ANESTEZİ PROGRAMI	4	3	7
FİZYOTERAPİ PROGRAMI	-	-	-
OTOPSİ YARDIMCILIĞI PROGRAMI	-	-	-
TIBBİ DOKÜMANTASYON VE SEKRETERLİK PROGRAMI	-	-	-
TIBBİ DOKÜMANTASYON VE SEKRETERLİK PROGRAMI (iö.)	-	-	-
TIBBİ GÖRÜNTÜLEME TEKNİKLERİ PROGRAMI	2	2	4
TIBBİ GÖRÜNTÜLEME TEKNİKLERİ PROGRAMI (iö.)	-	-	-
TIBBİ LABORATUVAR TEKNİKLERİ PROGRAMI	-	1	1
TIBBİ LABORATUVAR TEKNİKLERİ PROGRAMI (iö.)	-	-	-

Mezun (Lisans) Öğrenci Sayısı

Fakülte/Yüksekokul	Program	Bay	Bayan	Toplam

Mezun (Önlisans) Öğrenci Sayısı

Meslek Yüksekokulu	Program	Bay	Bayan	Toplam
SAĞLIK HİZMETLERİ MESLEK YÜKSEKOKULU	ANESTEZİ PROGRAMI	20	22	42
	FİZYOTERAPİ PROGRAMI	10	15	25
	OTOPSİ YARDIMCILIĞI PROGRAMI	11	13	24
	TIBBİ DOKÜMANTASYON VE SEKRETERLİK PROGRAMI	15	35	50
	TIBBİ DOKÜMANTASYON VE SEKRETERLİK PROGRAMI (iö.)	14	17	31
	TIBBİ GÖRÜNTÜLEME TEKNİKLERİ PROGRAMI	23	16	39
	TIBBİ GÖRÜNTÜLEME TEKNİKLERİ PROGRAMI (iö.)	31	11	42
	TIBBİ LABORATUVAR TEKNİKLERİ PROGRAMI	7	17	24
	TIBBİ LABORATUVAR TEKNİKLERİ PROGRAMI (iö.)	14	13	27

Mezun (Lisansüstü) Öğrenci Sayısı

Enstitü	Program	Bay	Bayan	Toplam
Yüksek Lisans				
Tezsiz Yüksek Lisans				
Doktora				

Birinci Öğretim Öğrenci Sayılarımız (Lisans)

Fakülte	Program	Hazırlık		1.Sınıf		2. Sınıf		3. Sınıf		4. Sınıf		5. Sınıf		6. Sınıf		Genel Toplam
		Bayan	Bay	Bayan	Bay	Bayan	Bay	Bayan	Bay	Bayan	Bay	Bayan	Bay	Bayan	Bay	

Birinci Öğretim Öğrenci Sayılarımız (Önlisans)

Meslek Yüksekokulu	Bölüm/ Program	1.Sınıf		2. Sınıf		Genel Toplam
		Bayan	Bay	Bayan	Bay	
SAĞLIK HİZMETLERİ MESLEK YÜKSEKOKULU	ANESTEZİ PROGRAMI	45	33	82	34	194
	FİZYOTERAPİ PROGRAMI	48	20	94	32	194
	OTOPSİ YARDIMCILIĞI PROGRAMI	31	20	44	29	124
	TIBBİ DOKÜMANTASYON VE SEKRETERLİK PROGRAMI	47	19	64	31	161
	TIBBİ GÖRÜNTÜLEME TEKNİKLERİ PROGRAMI	44	26	55	62	187
	TIBBİ LABORATUVAR TEKNİKLERİ PROGRAMI	52	18	81	37	188

İkinci Öğretim Öğrenci Sayılarımız (Lisans)

Fakülte	Bölüm/ Program	Hazırlık		1.Sınıf		2. Sınıf		3. Sınıf		4. Sınıf		Genel Toplam
		Bayan	Bay	Bayan	Bay	Bayan	Bay	Bayan	Bay	Bayan	Bay	

İkinci Öğretim Öğrenci Sayılarımız (Önlisans)

Meslek Yüksekokulu	Bölüm/ Program	1.Sınıf		2. Sınıf		Genel Toplam
		Bayan	Bay	Bayan	Bay	
	TIBB DOKÜMANTASYON VE SEKRETERLİK PROGRAMI	25	32	45	39	141
SAĞLIK HİZMETLERİ MESLEK YÜKSEKOKULU	TIBBİ GÖRÜNTÜLEME TEKNİKLERİ PROGRAMI	35	32	40	61	168
	TIBBİ LABORATUVAR TEKNİKLERİ PROGRAMI	42	20	58	49	169

Kendi İsteği ile Ayrılan Öğrencilerimiz

Fakülte/Yüksekokul/Meslek Yüksekokulu/Enstitü Adı	Sayı
SAĞLIK HİZMETLERİ MESLEK YÜKSEKOKULU	33

Kurumlararası Yatay Geçiş ile Üniversitemiz Gelen Öğrencilerimiz

Fakülte/Yüksekokul/Meslek Yüksekokulu/Enstitüsü Adı	Sayı
SAĞLIK HİZMETLERİ MESLEK YÜKSEKOKULU	13

Merkezi Yatay Geçiş ile Üniversitemiz Gelen Öğrencilerimiz

Fakülte/Yüksekokul/Meslek Yüksekokulu/Enstitü Adı	Sayı
SAĞLIK HİZMETLERİ MESLEK YÜKSEKOKULU	12

Üniversitemiz Öğrencisi Olup Elazığ Merkezde Öğrenim Gören Öğrencilerin 2017-2018 Eğitim-Öğretim Yılı İtibariyle Yörelere Göre Dağılımı

Fakülte/Yüksekokul/MYO/Enstitü	Program	Elazığ	Komşu İller	Diğer İller	Yurtdışı	Genel Toplam

2018 Yılı Denetim Faaliyetleri

Denetim/Danışmanlık Konusu	Denetlenen Birim	Denetim Türü	Düzenlenen Rapor

2018 Yılında Düzenlenen Raporlar ve Dağılımı

Türü	Rapor Adedi
Denetim Raporu	
Danışmanlık Raporu	
İnceleme Raporu (Usulsüzlük ve yolsuzluk)	
İnceleme Raporu (Araştırma ve İnceleme)	
İzleme Raporu	
Faaliyet Raporu	
TOPLAM	

2018 Yılında Düzenlenen Raporlardaki Bulgu ve Öneri Sayıları ile Bulguların Önem Düzeyleri

Denetim/Danışmanlık Konusu	Denetlenen Birim	Bulgu Sayısı	Bulgunun Önem Düzeyi (Sayı)				Öneri Sayısı
			Kritik	Yüksek	Orta	Düşük	

2018 Yılı İzleme Faaliyetleri ve Sonuçları

Denetim Alanının Kapsamı	Denetlenen Birim	Toplam Bulgu Sayısı

2018 Yılında Kütüphane ve Dokümantasyon Daire Başkanlığında Gerçekleştirilen Faaliyetler

Kütüphaneden faydalanan yıllık okuyucu sayısı	
Yurtiçi Kütüphaneler arası işbirliği ödünç alınan materyal	
Yurtiçi Kütüphaneler arası işbirliği ödünç verilen materyal	
Ödünç verilen yayın sayısı	
*Akademik: İdari: Öğrenci:	
*Yüksek lisans Doktora Öğrencisi:	
Koleksiyona eklenen kitap sayısı (satın ve bağış)	
Koleksiyona eklenen yüksek lisans ve doktora tezi	
Abone olunan dergi sayısı (Türkçe ve yabancı)	
Ciltlenen Yayın sayısı	
Elektronik veri tabanı sayısı	
Serbest ve Denemeye açılan veri tabanı	
Elektronik dergi sayısı	
Elektronik kitap sayısı	
Oryantasyon Eğitimi alan kullanıcı sayısı	
Kütüphane üye sayısı:	
*Akademik: İdari: Öğrenci:	
*Yüksek lisans Doktora Öğrencisi:	
Çekilen Fotokopi sayısı	
Ulusal ve Uluslararası Bilimsel Faaliyetler	

2018 Yılında Kütüphaneden Faydalanan Okuyucu Sayısı

Kitap bölümü	
Sürelili yayınlar bölümü	
Toplam	

2018 Yılı Yönetim Kurulu ve Senato Sayıları

Yönetim Kurulu	Senato

FARABİ Kapsamında Anlaşma Yapılan Üniversiteler

--

MEVLANA Değişim Programı Kapsamında Anlaşma Yapılan Üniversiteler**Fırat Üniversitesi Bilim Kolları**

BİLİM KOLLARI

Fırat Üniversitesi Kültür Kolları

KÜLTÜR KOLLARI

Fırat Üniversitesi Sağlık Kolları

SAĞLIK KOLLARI

Fırat Üniversitesi Sosyal Kollar

SOSYAL KOLLAR

Fırat Üniversitesi Spor Kolları

SPOR KOLLARI

2018 Yılında Devam Eden ve Sonuçlanan Projeler

PROJENİN CİNSİ	2018 YILINDA DEVAM EDEN	2018 YILINDA SONUÇLANAN
TÜBİTAK		
SAN-TEZ		
AB		
İSTKA-Kalkınma Ajansları-Kalkınma Bakanlığı-Gençlik ve Spor Bakanlığı		
AR-GE		

Öğrenci Toplulukları Tarafından Yapılan Faaliyetler

TOPLULUK ADI	ETKİNLİK ADI

Öğrencilerin Desteklenen Şehir Dışı Katılımları

Sıra No	Tarihi	FAK/YO/MYO/ENST Adı	Yeri	Katılımcı Sayısı

2018 Yılı Üniversitemiz Etkinlikleri

ETKİNLİK ADI	TARİH, SAAT, YER	KONU

Salonlarımızda Kurumiçi ve Kurumdışı Talepler Doğrultusunda Gerçekleştirilen Faaliyetlerin Sayısı

	Sayı		Sayı		Sayı
Seminer		Açılış Töreni		Açık Oturum	
Konferans		Sergi		Söyleşi	
Mezuniyet		Çalıştay		Turnuva	
Panel		Müzikal		Teknik Gezi	
Konser		Anma Töreni			
Tiyatro		Fuar			
Sempozyum		Şiir Dinletisi			
Kongre		Seçim			
Sertifika Töreni		Burs Mülakatı			

2017-2018 Öğretim Yılında Yapılan Yayın Sayısı

Yayın Türü	Sayısı

Üniversite Geneli Devam Eden ve Tamamlanan Proje Sayıları

Proje Türü	Devam Eden	Tamamlanan
Münferit Proje		
Tıpta Uzmanlık Projesi		
Yüksek Lisans Tezi Araştırma Projesi		
Doktora Tezi Araştırma Projesi		
Altyapı Projesi		
Başlangıç Araştırma Projesi		
Performans Projesi		
DPT		
Altyapı Destek Projesi		
Diş Hekimliğinde Uzmanlık Projesi		
Kapsamlı Araştırma Projesi		
TOPLAM		

Üniversite Geneli Son 3 Yıla Ait Proje Sayıları

	2016	2017	2018
Münferit Proje			
Tıpta Uzmanlık Projesi			
Yüksek Lisans Tezi Araştırma Projesi			
Doktora Tezi Araştırma Projesi			
Altyapı Projesi			
Başlangıç Araştırma Projesi			
Performans Projesi			
DPT			
Altyapı Destek Projesi			
Diş Hekimliğinde Uzmanlık Projesi			
Kapsamlı Araştırma Projesi			
TOPLAM			

Son 3 Yıla Ait Fakülte ve Bölümlere Göre Proje Dağılımları

	2016	2017	2018
TOPLAM			

Fakülte ve Bölümlere Göre Devam Eden-Tamamlanmış Proje Dağılımları

Adı	Devam Eden	Tamamlanan

Yürütücü Unvanlarına Göre Son 3 Yıl Proje Dağılımları

	2016	2017	2018
Prof. Dr.			
Doç. Dr.			
Dr. Öğr. Üyesi			
Dr.			
Öğr. Gör.			
Arş. Gör. Dr.			
Uzman Dr.			
Koordinatör			
TOPLAM			

Yürütücü Unvanlarına Göre Devam Eden Tamamlanan Proje Sayıları

	Devam Eden	Tamamlanan
Prof. Dr.		
Doç. Dr.		
Dr. Öğr. Üyesi		
Dr.		
Öğr. Gör.		
Arş. Gör. Dr.		
Uzman		
Uzman Dr.		
Koordinatör		
TOPLAM		

Akredite Program Sayısı

--

Eğiticilerin Eğitimine Yönelik Düzenlenen Program Sayısı

--

Kurumda eğitimcilerin eğitimi programı kapsamında eğitim alan öğretim üyesi Sayısı

--

Çift Ana Dala ve Yan Dala İzin Veren Program Sayısı

Çift Ana Dala İzin Veren Program Sayısı	
Yan Dala İzin Veren Program Sayısı	

Disiplinlerarası Lisansüstü Program Sayısı

Tezli Yüksek Lisans	
Tezsiz Yüksek Lisans	
Doktora	

Farabi- Mevlana Sayıları

	2018
Farabi Gelen Öğrenci Sayısı	
Farabi Giden Öğrenci Sayısı	
Mevlana Giden Öğrenci Sayısı	
Mevlana Gelen Öğrenci Sayısı	
Mevlana Giden Öğretim Elemanı Sayısı	
Mevlana Gelen Öğretim Elemanı Sayısı	

Normal Öğrenim Süresi İçinde Mezun Olan Öğrenci Sayısı Toplamı/ Normal Öğrenim Süresi İçinde Mezun Olması Gereken Öğrenci Sayısı

	2018
Normal öğrenim süresi içinde mezun olan önlisans öğrenci sayısı /Normal öğrenim süresi içinde mezun olması gereken önlisans öğrenci sayısı	
Normal öğrenim süresi içinde mezun olan lisans öğrenci sayısı / Normal öğrenim süresi içinde mezun olması gereken lisan öğrencisi sayısı	
Normal öğrenim süresi içinde mezun olan yüksek lisans öğrenci sayısı / Normal öğrenim süresi içinde mezun olması gereken öğrenci sayısı	
Normal öğrenim süre içinde mezun olan doktora öğrenci sayısı / Normal öğrenim süresi içinde mezun olması gereken doktora öğrenci sayısı	
Normal öğrenim süresi içinde mezun olan öğrenci sayısı toplamı/ Normal öğrenim süresi içinde mezun olması gereken öğrenci sayısı	

Yan Dal Lisans Öğrenci Sayısı

--

Yüksek Lisansa Kabul Edilen Öğrenci Sayısı/ Yüksek Lisansa Başvuran Öğrenci Sayısı Oranı

--

Doktora Programlarına Kabul Edilen Öğrenci Sayısı) / Doktora Programlarına Başvuran Öğrenci Sayısı Oranı

--

Ders veren kadrolu öğretim elemanlarının haftalık ders saati sayısının iki dönemlik ortalaması

--

YÖK 100/2000 Doktora Burs Programındaki Öğrenci Sayısı

--

Disiplinlerarası Lisansüstü Program Sayısı

Disiplinlerarası tezli yüksek lisans program sayısı	
Disiplinlerarası tezsiz yüksek lisans program sayısı	
Disiplinlerarası toplam doktora program sayısı	

Harcama Yetkilisinin İç Kontrol Güvence Beyanı

İÇ KONTROL GÜVENCE BEYANI

Harcama yetkilisi olarak yetkim dahilinde;

Bu raporda yer alan bilgilerin güvenilir, tam ve doğru olduğunu beyan ederim.

Bu raporda açıklanan faaliyetler için idare bütçesinden harcama birimimize tahsis edilmiş kaynakların etkili, ekonomik ve verimli bir şekilde kullanıldığını, görev ve yetki alanım çerçevesinde iç kontrol sisteminin idari ve mali kararlar ile bunlara ilişkin işlemlerin yasallık ve düzenliliği hususunda yeterli güvenceyi sağladığını ve harcama birimimizde süreç kontrolünün etkin olarak uygulandığını bildiririm.

Bu güvence, harcama yetkilisi olarak sahip olduğum bilgi ve değerlendirmeler, iç kontroller, iç denetçi raporları ile Sayıştay raporları gibi bilgilerim dahilindeki hususlara dayanmaktadır.

Burada raporlanmayan, idarenin menfaatlerine zarar veren herhangi bir husus hakkında bilgim olmadığını beyan ederim. (Sağlık Hizmetleri Meslek Yüksekokulu)

04.02.2019

Prof. Dr. Murat ÖGETÜRK
MÜDÜR